

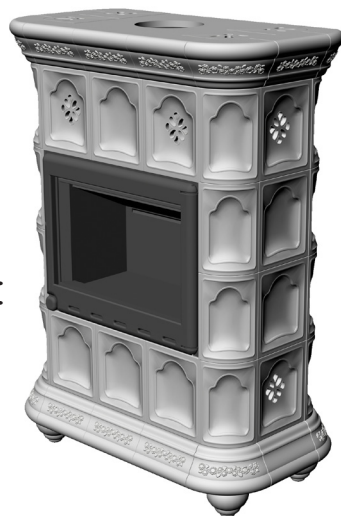
РУКОВОДСТВО

по монтажу и эксплуатации
изразцовой
облицовки для камина

«Истра Пристенный
Одноярусный»

I. Назначение

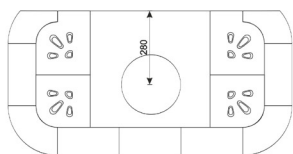
Изразцовая облицовка «Истра пристенный одноярусный» предназначена для декорирования топки. Облицовка также выполняет конвективную и теплонакопительную функцию.



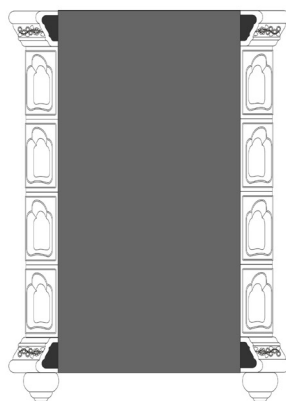
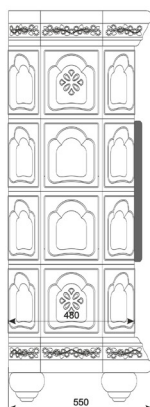
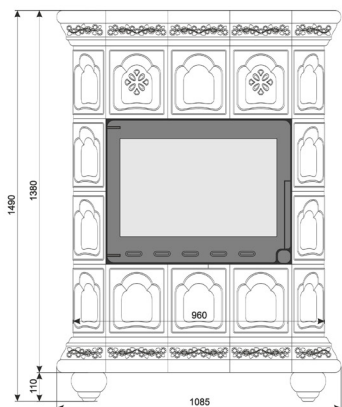
II. Технические характеристики:

- ширина - 1085
- высота - 1490
- глубина - 550
- масса - 180 кг
- масса в упаковке - 200 кг

Изразцовый комплект по своему качеству должен соответствовать образцам и обладает технологическими особенностями, характерными для изразцов, т.е. наличие кракелюра (паутинка трещинок на глазури, обусловленная технологией и не влияющая на долговечность), лёгкой игры оттенков и геометрии - особенностями изделий ручной работы.



Истра
пристенный

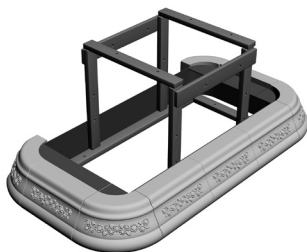


III. Комплектность

1. Ножки - 4 шт.



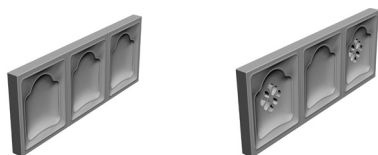
2. Нижний карниз - 1 шт.



3. Боковая стенка - 2 шт.



4. Панель нижняя и верхняя - 2шт.



5. Верхний карниз - 1 шт.



6. Полка верхняя - 1шт.



7. задняя стенка- 1 шт.



8. Саморез по металлу - 10 шт.

9. Болт М6 - 8 шт.

10. Гайка М6 - 8 шт.

11. Термостойкий герметик
белый- 1 шт.

12. Термостойкий герметик
красный- 1 шт.

IV. Порядок сборки

Рекомендации:

Монтаж изразцовой облицовки должен осуществляться специалистом и производиться согласно СНиП 41-01-2003 (отопление вентиляция и кондиционирование).

При сборке облицовки необходимо обеспечить ровную горизонтальную поверхность в месте установки

Изразец - хрупкий материал и требует бережного обращения.

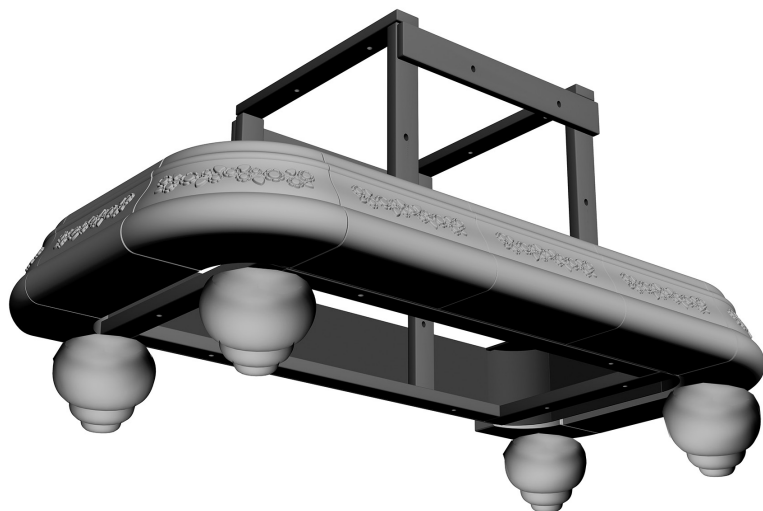
Безопасное расстояние от облицовки до возгораемых предметов (согласно СНиП безопасное расстояние до горючих материалов должно быть: спереди – 1,5 м., в стороны и сзади – 0,5 м., сверху – 1,2 м).

Зазор между металлическими частями топки и керамическими частями облицовки должен быть не менее 3 мм.

Пошаговая инструкция.

Шаг 1.

Установка ножек на нижнее основание карниза.



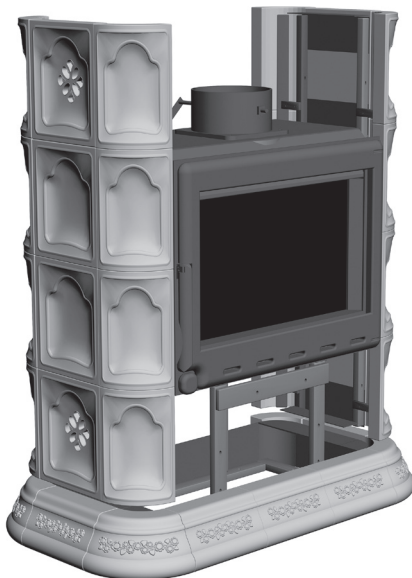
Шаг 2.

Установка топки на подставку и ее позиционирование.



Шаг 3.

Установить боковые стенки и закрепить их болтами М6.



Шаг 4.

Установить нижнюю и верхнюю изразцовую панель.



Шаг 5.

Установка и крепление верхнего карниза болтами М6.



Шаг 6.

Крепление верхней полки на красный силиконовый герметик.



Шаг 7.

Крепление задней стенки саморезами.



V. Правила эксплуатации

Не допускается:

- закрывать чем бы то ни было конвекционные отверстия
- использовать при чистке абразиво-содержащие смеси
- в процессе эксплуатации камина прикасаться к облицовке
- подвергать механическим воздействиям

Рекомендуется:

- очистка от пыли электростатической щеткой

VI. Гарантия

При выполнении правил эксплуатации гарантийный срок на облицовку топки составляет 5 лет.

	Дата	Сотрудник	Подпись
Сборка			
Упаковка			
Кладовщик			
Отгрузка			



Изготовлено ООО «КимрПечь»
Тверская обл., г. Кимры, ул Урицкого, 90,
тел. 8-495-749-69-33, 8-909-921-09-60
www.pechy.ru
www.kimrpech.ru